

**COMMUNIQUÉ
DE PRESSE
DECEMBRE 2023**




8 > 11 FÉVRIER 2024

LILLE ART UP! 2024 : TOUT UN PROGRAMME

Pour sa 16^{ème} édition, Lille Art Up! revient en force du 8 au 11 février 2024. La première foire d'art contemporain, hors Paris, réunit cette année plus de 100 galeries nationales et internationales qui feront dialoguer disciplines, courants, générations artistiques. Placée sous le thème *Dessiner les mondes*, l'édition sera ponctuée des temps forts attendus au premier rang desquels le vernissage et la Nuit de l'Art avec ses performances live. Olivier Deprez, le graveur, dessinateur et auteur belge y est d'ailleurs annoncé. Au cœur de la foire, trois expositions seront consacrées à la thématique de l'édition : Thema imaginée avec le musée du Dessin et de l'Estampe originale de Gravelines, Revelation et Interface. Le tout sera complété par une programmation imaginée avec les acteurs culturels du territoire. 8 structures seront présentes sur la foire et 4 partenaires culturels proposeront des animations le week-end : le LAM, 111 des Arts, Atelier 2 et Week-end d'artistes. 5 autres prendront le relais pour proposer la 3^{ème} édition du Hors-les-Murs by Lille Art Up!.

THÉMATIQUE 2024 : DESSINER LES MONDES

On en retrouve les premières traces dans la grotte de Lascaux : le dessin, première expression artistique humaine, date d'environ 15 000 ans. Pourtant, il est longtemps resté relégué au rôle de travail préparatoire à une œuvre. Ce n'est qu'au XX^e siècle et surtout au XXI^e siècle qu'il sort véritablement de ses cartons pour devenir une discipline à part entière. Depuis, il n'a cessé de se réinventer, évoluant avec l'histoire des arts visuels. Aujourd'hui, il s'est même invité sur nos ordinateurs et autres écrans associant les pixels pour ouvrir la voie aux arts numériques. Il s'approprie aussi l'espace et l'anime avec de nouveaux médiums tels les néons jouant les traits lumineux ou encore le tissu devenu parfois textiles.



« Le dessin suscite un engouement croissant auprès des artistes et du public. Pour la 16^{ème} édition de Lille Art Up!, nous invitons les visiteurs de la foire à le [re]découvrir sous de multiples formes. Car dessiner permet d'exprimer le trait narratif, la physicalité des matériaux, les paysages fantastiques, les mystérieuses architectures, les gestes graphiques expérimentaux, les êtres de l'imaginaire...»

Marie-Françoise BOUTTEMY
Directrice artistique

EXPOSITIONS

Pour célébrer la jeune garde et mettre en lumière la thématique de l'édition, Lille Art Up! propose 3 expositions désormais ancrées dans sa programmation : Thema, Revelation et Interface.

THEMA
by Lille Art Up!

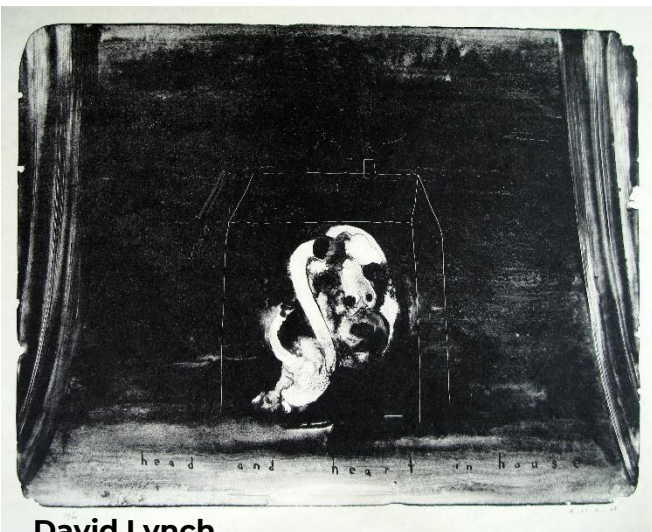


**L'image en partage,
L'exposition signée par le musée du Dessin et de l'Estampe originale de Gravelines**

Créé en 1982, le musée du Dessin et de l'Estampe originale de Gravelines a pour vocation (unique en France) de faire connaître l'art de l'estampe. Les dessins qu'il présente ont la particularité d'avoir été conçus sur un autre support que le papier. Ils sont d'abord exécutés sur la matrice d'impression, ils sont donc taillés dans le bois, dessinés sur la pierre, gravés révélée à l'impression sur la feuille, mais c'est alors, seulement, le début de l'exploration d'un langage et de ses possibles. Le graveur exploite la série, la variation, la métamorphose, la combinaison, l'inversion, la narration, la répétition... Puis il édite l'épreuve définitive. Car cet art a été pensé pour la multiplication, la diffusion et le partage du dessin, au grand bonheur des amateurs. De la suite de l'Apocalypse de Dürer (datée de 1498) aux gravures des artistes contemporains, 27.000 œuvres composent la collection du musée du Dessin et de l'Estampe originale.

Au sein de cette foisonnante collection, Virginie Caudon, directrice du musée de Gravelines et Marie-Françoise Bouttemy, directrice artistique de Lille Art Up!, ont sélectionné **21 artistes contemporains pour créer Thema**, exposition centrée sur la thématique de la foire « dessiner le monde ». Les points de vue étant riches et variés, le choix s'est porté sur des **artistes qui mettent le monde en mouvement, qu'ils soient proches du cinéma ou du récit en images**, ensuite celui des **artistes qui réagissent à l'actualité** et enfin des **artistes qui expriment leurs états d'âme ou leurs intuitions**. Parmi les œuvres présentées, **des lithographies de David Lynch**, auteur des célèbres films Elephant Man et Mulholland Drive. En effet, il a investi le musée de Gravelines en 2010 pour présenter son travail d'artiste et a fait don au musée d'un ensemble d'œuvres à découvrir.

Ils font partie de la sélection Thema : Charley Case, Olivier Deprez, David Lynch, Jean Messagier, Bernard Moninot, Meret Oppenheim, Diane Victor, Zao Wou-Ki.



David Lynch
Head and heart in house,
2008, litho



Olivier Deprez Balkans 2015,
d'après le film Hommes
années vie, I,
bois gravé, 2018



Diane Victor,
The boy who cried
wolf, litho, 2019



Charley Case, Gibraltar
Tombuctu, pl.5, bois gravé, 2016

INTERFACE by Lille Art Up!

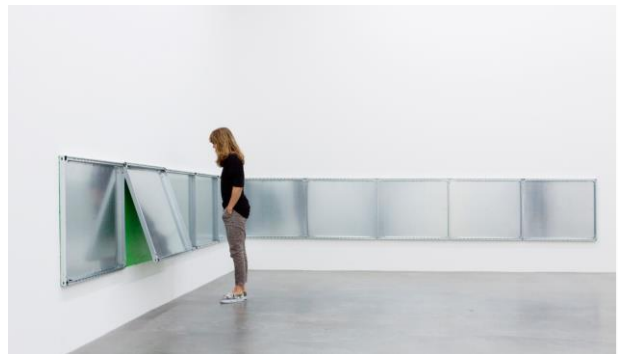
Engagée pour soutenir la jeune garde, Lille Art Up! a créé Interface, une exposition dédiée aux artistes émergents sur la scène internationale. Pour sa 3^{ème} édition, sous la houlette d'Annuschka Leung, sa curatrice, Interface met à l'honneur 6 talents. Trois sont allemands, un est anglais, un autre est chinois, le dernier est suisse. Tous interprètent à leur manière la thématique de la foire « dessiner les mondes ». «



Sizhu Li – Moonment. Feuilles d'aluminium, bois Arduino, moteurs, ventilateurs, dimensions variables



Jo Hummel - Youth Club, 2021, Acrylic, Indian ink, watercolour paper, 315 x 400



Sebastian Dannenberg



Dirk Koy - Video



Jura Shust - Hardens the surface and heals the wound II, 2023, Fenêtre double vitrage, acier, branches et aiguilles de sapin, résine de pin, 200 x 90 x 40



Finja Sander – 2023 - Handtruck, broken glass, assembly glue 142 x 60 x 114 cm

REVELATION by Lille Art Up!

Depuis 2012, Revelation by Lille Art Up! met lumière le travail les élèves des écoles d'art de l'euro-région. Cette année, 13 jeunes talents de l'Ecole Supérieure des Arts de Tourcoing, de Saint Luc à Tournai, de l'ESAC Cambrai ou de l'Université Polytechnique Hauts-de-France de Valenciennes se sont approprié la thématique de la foire, « dessiner les mondes ». Et leurs travaux sont bouleversants...



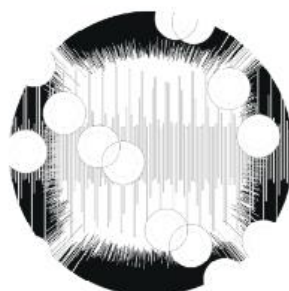
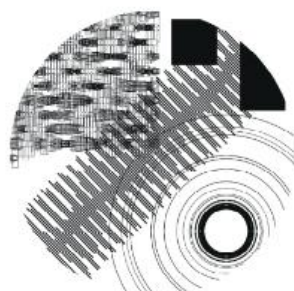
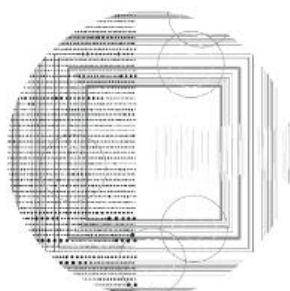
Janitta Pel – ESA Tourcoing
Vidéo - Conversation avec la lumière



Robin Olivier – St Luc Tournai
Arbre généalogique - Technique mixte (dessin, peinture, collage)



Nina Aouadi – UPHF Valenciennes
Revolution – Light painting



Jeremy Breton – ESAC Cambrai – Engraving Sample – Estampes sur papier, gravure sur plexiglass

**HORS-
LES-MURS
2024**

Lille, Roubaix, Tourcoing, et même Bruay la Buissière, Lille Art Up! sort de ses murs en coopération avec 5 structures muséales de la région. Aux côtés du Fresnoy, de la Piscine et d'Artothèque la Sécu, présents l'an dernier, deux nouveaux venus : le MUba et la Cité des Electriciens. En relais de la foire, chacune de ces structures proposera visites guidées et/ou parcours à la découverte des œuvres qui répondent à la thématique de Lille Art Up! et/ou tarif réduit. De quoi prolonger l'expérience artistique impulsée par la foire.

CITÉ
DES
ELECTRICIENS

La Piscine Roubaix
MUSEE D'ART ET D'INDUSTRIE
ANDRÉ BLAISE

lasécu
espace d'art contemporain

LE FRESNOY
STUDIO DES ARTS Tourcoing
NATIONAL CONTEMPORAINS

MUba Eugène Leroy | Tourcoing

Focus sur la Cité des Electriciens

La Cité des Electriciens est la plus ancienne cité minière subsistant dans le bassin minier du Pas-de-Calais. Implantée à Bruay-la-Buissière, elle accueille aujourd'hui des lieux d'expositions, des résidences d'artistes, des ateliers, des jardins ouvriers, des hôtes dans ses gîtes... A l'occasion de Lille Art Up!, le lieu propose visite guidée et tarif réduit.

LILLE ART UP! EN QUELQUES CHIFFRES

- + de **100** galeries et éditeurs
- 25%** de galeries étrangères (dont 17 belges)
- + de **400** artistes présentés
- 25 000** visiteurs attendus
- 8** structures culturelles régionales présentes
- 1** Nuit de l'Art, le jeudi soir avec ses performances
- 3** halls et leurs 17 000 m² d'exposition
- 5** partenaires officiels : Vinci, Société Générale - Crédit du Nord, Barnes, Sacerdart, Lecocq

INFORMATIONS PRATIQUES

Horaires

- › Jeudi 8 février de 11h à 23h
- › Vendredi 9 février de 11h à 20h
- › Samedi 10 février de 10h à 20h
- › Dimanche 11 février de 10h à 19h

Evènements

- › Mercredi 7 février, sur invitation :
 - › vernissage preview à partir de 16h
 - › vernissage officiel à partir de 18h
- › Jeudi 8 février : Nuit de l'art à partir de 18h

Lieu

LILLE GRAND PALAIS
1 boulevard des Cités Unies 59000 LILLE

CONTACT PRESSE

Presse & Cie
Marine Merveillie
mmerveillie@presse-cie.com
06 75 39 59 12

LILLE
GRAND
PALAIS

Un événement
Lille Grand Palais