



Communiqué de presse – Mai 2023

ANTICIPER LES RISQUES CULTURAUX :

DANS LES DEUX-SEVRES, L'EURL SOUCHET CONNECTE LES AGRICULTEURS A LA METEO ULTRA LOCALE GRÂCE À UN RÉSEAU DE STATIONS AGRO-MÉTÉO

Négoce agricole implanté à Faye-L'Abesse, dans les Deux-Sèvres, l'EURL Souchet est spécialisée dans les céréales, l'élevage ou encore le fuel. Pour s'adapter aux enjeux climatiques et accompagner encore mieux les agriculteurs au quotidien, l'EURL Souchet a noué fin 2022 une collaboration avec la startup de l'agtech Sencrop. Après un premier déploiement de 2 stations en propre, l'EURL Souchet a proposé à ses clients agriculteurs de s'équiper à leur tour, pour développer un réseau collaboratif et partager des données météo ultra locales. Une vingtaine de stations a déjà été installée. A la clé, la possibilité pour les agriculteurs d'accéder depuis leur smartphone, en temps réel, à des informations clés telles que la température, la vitesse du vent ou encore le cumul des pluies sur leurs parcelles, mais aussi de programmer des alertes météo pour intervenir au meilleur moment.

OPTIMISER LE SUIVI DES TRAVAUX AGRICOLES ET GAGNER DU TEMPS

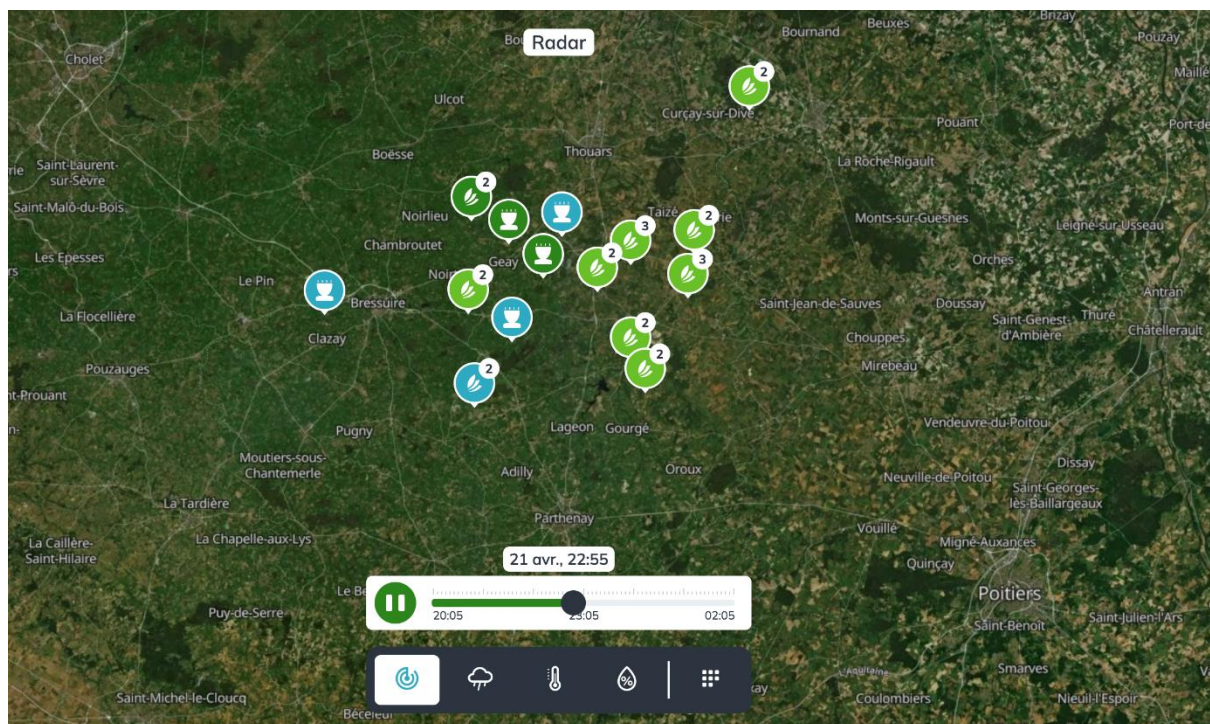
Depuis quelques mois, l'EURL Souchet a noué une collaboration avec Sencrop, startup de l'agtech qui aide les agriculteurs à limiter leurs risques culturels et à prendre de meilleures décisions au quotidien pour plus de confort, de meilleurs rendements et un impact environnemental maîtrisé.

Sencrop a développé une technologie autour du microclimat qui permet aujourd'hui à plus de 20 000 professionnels – agriculteurs, viticulteurs, coopératives...- d'accéder depuis leur smartphone à des informations ultra précises et ultra locales telles que la température, l'humidité, la vitesse du vent ou le cumul des pluies enregistrées sur leurs parcelles. Bien informés, ils peuvent ainsi optimiser l'utilisation d'intrants, par exemple en ne pulvérisant que lorsque les conditions météo sont réunies, mais aussi identifier les risques météo et maladies pour leurs cultures - épisode de gel, risque de rouille sur le blé ...- et agir en conséquence.

L'EURL Souchet a tout d'abord fait l'acquisition de deux stations avant de déployer plus largement le dispositif et commercialiser les stations auprès des agriculteurs. Une vingtaine de stations a déjà été déployée, agrandissant le réseau et maillant peu à peu le territoire. Les agriculteurs ont le choix : s'abonner à l'une des stations déjà installées, afin d'avoir accès à ses données, ou s'équiper de leur propre station qui viendra enrichir à son tour le réseau.

Anaïs Chevallier Millon, de l'EURL Souchet, détaille : « Certains clients ont des parcelles éloignées les unes des autres. Or, quelques kilomètres suffisent pour que le temps change. Nous avons par exemple relevé depuis le 1^{er} janvier, grâce aux stations, un écart de 100 mm de pluviométrie sur deux terrains séparés de 25 km seulement. Sencrop leur fait donc gagner un temps précieux : avant de se déplacer, ils vérifient sur l'appli que la météo est en phase avec les besoins des travaux agricoles. Par exemple, si un agriculteur voit qu'il y a trop de vent sur la parcelle où il doit aller pour traiter, il peut décaler son déplacement. Idem pour les éleveurs au moment de la fauche. Si les conditions météo ne sont pas réunies, ils pourront anticiper et prévoir l'intervention à un autre moment de la journée. »

Au sein de l'application, les agriculteurs ont également à leur disposition un module qui permet de distinguer les différentes cultures. Concrètement, il suffit à l'agriculteur de renseigner dans l'application le type de culture pratiqué et d'y associer une ou plusieurs stations météo du réseau. L'analyse des données recueillies par ces stations permettra un meilleur suivi des cultures pour l'agriculteur grâce aux indicateurs agronomiques fournis tel que le stade de développement des cultures de printemps (maïs, tournesol...) ou encore les risques maladies sur céréales tel que la rouille jaune ou la rouille brune. De quoi mieux surveiller le développement des cultures et adopter des pratiques responsables tout en sécurisant la production.



Réseau Sencrop

A propos de Sencrop

Sencrop, start-up innovante de l'ag-tech fondée en 2016 par Michael Bruniaux et Martin Ducroquet, est devenue leader européenne. Sencrop a mis en place le plus grand réseau de données agro-météo connectées en Europe, plus de 20 000 agriculteurs utilisent déjà sa solution, et compte désormais 100 collaborateurs au service des agriculteurs dans ses bureaux européens. Sencrop a réalisé en 2022 un tour de table de US\$18 millions en série B mené par JVP, acteur global du financement et de l'expansion des startups dans l'ag-tech. A noter que Sencrop est également membre du HardwareClub. www.sencrop.com

Contact presse :

Presse & Cie - Laetitia Munoz - Tél. 06 20 49 90 39 - lmunoz@presse-cie.com