



## Weldom fait rimer NFT et générosité

A l'hôpital de Creil, Weldom a donné carte blanche à Guillaume & Laurie, un duo d'artistes pétillant. Leur mission : imaginer une œuvre pour égayer les murs du service pédiatrique. Les 15 et 16 septembre, l'association *Les Bricos du Cœur* est venue leur prêter main forte pour donner vie à une fresque radieuse, habitée de personnages imaginaires joyeux et amoureux de la vie. Dématérialisée, l'œuvre s'est métamorphosée en NFT. Unique et bien sûr non duplicable, la pièce sera mise aux enchères le 15 novembre sur la plateforme Opensea. Le fruit de cette vente permettra à l'association d'engager de nouveaux projets solidaires.

### Entrer dans le Metavers

#### pour impacter positivement le monde réel

Weldom fait son entrée dans le Metavers résolue à impulser dans ce nouveau monde un élan de générosité. Engagée de longue date auprès des *Bricos du Cœur*, l'enseigne a imaginé, avec l'association, une chaîne de solidarité utile au monde, bien réel cette fois. Premier maillon de la chaîne : la réalisation d'une fresque au sein de l'unité pédiatrique de l'hôpital de Creil pour égayer le quotidien des enfants, de leurs familles et des personnels soignants. Le chantier solidaire est mené avec enthousiasme, les 15 et 16 septembre, avec les bénévoles de l'association sous la direction d'un duo d'artistes haut en couleurs, Guillaume & Laurie. Deuxième maillon : la mise aux enchères de l'œuvre convertie en NFT pour récolter des fonds au profit des *Bricos du Cœur*. Troisième maillon : le don des fruits de la vente à l'association pour qu'elle puisse engager de nouveaux chantiers solidaires.

« Weldom est la première enseigne de bricolage à s'aventurer dans le Metavers. L'idée peut paraître surprenante pour une enseigne de proximité. Pas tant que cela, au final. Nous faisons nos premiers pas dans ce monde virtuel pour tisser des liens différents avec nos communautés et créer des passerelles entre virtuel et réel. Le tout, au service de notre mission : être utile au monde et à ses habitants. Car nous en sommes convaincus, ce nouveau monde sera ce que nous voudrions en faire. Et nous avons choisi d'y impulser un élan de générosité. »

**Lucie FREAL**

Directrice Marketing Stratégique  
Weldom

## Des murs de l'hôpital au Metavers

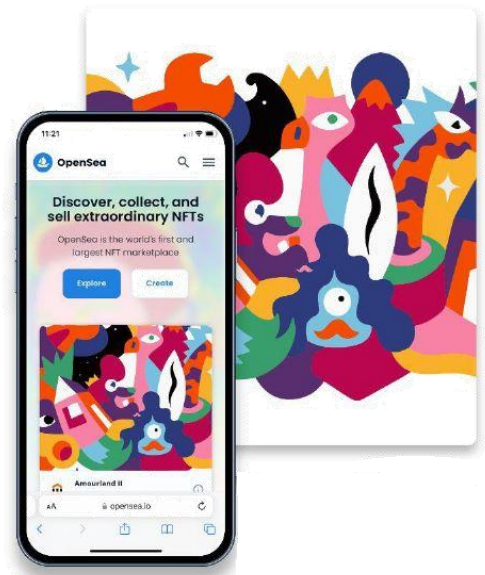
Amourland II, c'est le nom donné par Guillaume & Laurie à leur œuvre. C'est un monde imaginaire, une nébuleuse de formes abstraites et figuratives composée à 4 mains. *Amourland II* est construite sur le principe du « cadavre exquis » où Laurie et Guillaume tissent tout à tour un paysage coloré habité de personnages imaginaires, joyeux et amoureux de la vie. L'amour, la joie et la positivité sont les moteurs de cette œuvre. C'est une parenthèse colorée pour se lover du bon pied.

Avant de se transformer en NFT, la fresque originelle réalisée à l'hôpital de Creil a été numérisée et subtilement animée. Malicieux, les personnages sourient, clignent des yeux, hochent la tête invitant chacun à scruter les détails hauts en couleurs d'une œuvre pensée comme une ode à la vie.



## Amourland II

Décryptage



Ils sont malicieux et plein de fantaisie. Guillaume & Laurie composent un duo d'artistes français dont les œuvres ont été présentées dans des expositions personnelles en France et au Japon. Tour à tour peintres, dessinateurs, artistes textiles et sculpteurs, ils décrivent leur art comme la retranscription de leurs émotions et de leur imaginaire. Leurs productions vives se caractérisent par la fusion de l'abstrait avec le figuratif, de l'organique avec des formes géométriques.

Portrait



### A propos de WELDOM

Entreprise du Groupe Adeo depuis 2004, Weldom est l'enseigne française de proximité spécialisée dans le bricolage, la décoration et le jardinage. Elle propose à chaque habitant des produits, des services et des conseils, pour les aider à prévenir, entretenir et améliorer leur maison. Les 4 000 collaborateurs des 243 magasins du réseau Weldom, dont la majorité est animée par des entrepreneurs - commerçants indépendants, servent une même ambition partagée avec les enseignes Leroy Merlin et KBane : Construire avec tous les nouvelles façons d'habiter pour mieux vivre demain. En 2021, avec les 218 magasins sous enseigne et les 167 membres de son Club Partenaires, Weldom affiche un volume d'affaires de 1,2 milliard d'euros, en hausse de 13%.