

**DANS LE QUARTIER LILLOIS DES BOIS-BLANCS
SIA HABITAT INAUGURE L'ÎLOT 22,
UNE RÉSIDENCE QUI COMBINE DIVERSITÉ DES USAGES,
PRÉSERVATION DU PATRIMOINE ARCHITECTURAL ET DE L'ENVIRONNEMENT.**

Lundi 21 février 2021, Amélie DEBRABANDERE, Directrice Générale Sia Habitat, Anissa BADERI, Adjointe à l'Habitat à la Ville de Lille et Anne VOITURIEZ, Vice-présidente Logement et Habitat de la Métropole Européenne de Lille, ont inauguré l'Îlot 22, une résidence qui combine 16 logements et une cellule commerciale, dans le quartier des Bois-Blancs.

Hybride, cette résidence se distingue à plus d'un titre. En termes d'usages, elle combine 16 logements et un commerce de proximité. D'un point de vue architectural, elle fait dialoguer neuf et ancien. En matière de développement durable, elle s'inscrit dans la démarche portée par le projet des Rives de la Haute-Deûle dont la qualité environnementale a été reconnue et récompensée à l'échelle nationale dès 2009.

UN ÎLOT DE COHÉSION SOCIALE

Parce que l'habitat social s'intègre dans une cité, un quartier, Sia Habitat a pensé cette résidence comme un îlot de bien vivre ensemble, à 2 pas d'Euratechnologies. Inscrite dans le grand projet de renouvellement urbain entre Lille et Lomme, elle allie 16 logements : 9 appartements du T2 au T4, dont 3 en duplex dans la partie neuve, 3 maisons de type T4 en cœur d'îlot et 4 appartements T3 en duplex dans les espaces réhabilités. En rez-de chaussée, un commerce de proximité (Carrefour City), vient compléter l'ensemble.



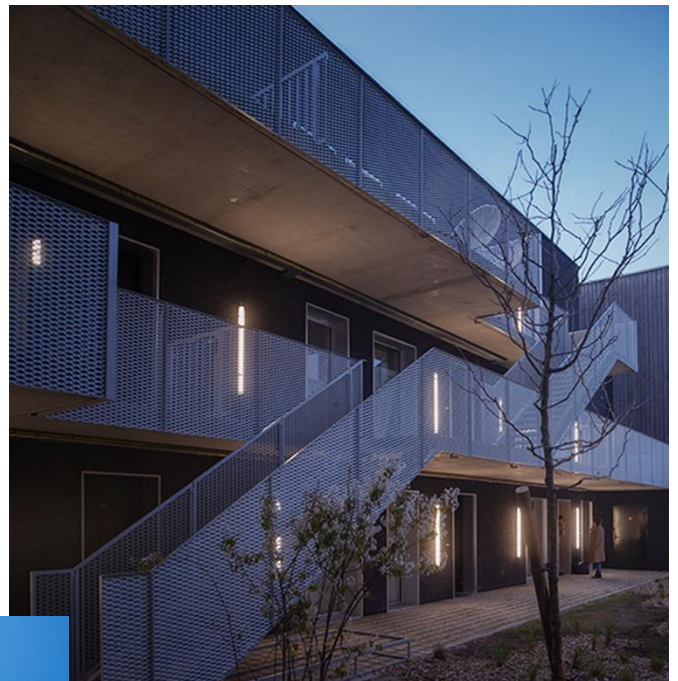
UN TRAIT D'UNION ENTRE L'ANCIEN ET LE NEUF

Au croisement des rues des Bois-Blancs et du Pont à Fourchon, l'îlot 22 respecte les codes d'un quartier autrefois industriel, tout en apportant une note contemporaine. Le bâtiment d'origine, rénové de fond en comble, tutoie aujourd'hui une bâtisse moderne. Les deux éléments monolithiques se répondent, l'un en briques rouges, l'autre en briques noires. Les deux sont reliés par le mur existant. Avec son profil en toitures sheds, il vient souligner l'identité de l'ensemble, tout en cadrant l'îlot au sein duquel 3 maisons individuelles et un jardin commun ont pris place. Dotées d'une belle hauteur sous plafond, les deux bâtisses anciennes et modernes accueillent des appartements en duplex, tous traversants et accessibles par de larges coursives au design, lui aussi, industriel.

Dans ce projet signé Zigzag Architecture, une attention particulière a été portée à la qualité des circulations et au confort d'usage. Les locataires empruntent la même entrée et le jardin commun pour rejoindre leur logement. Ils se croisent sur les larges coursives, se rencontrent dans le jardin. Un jardin qui, comme la toiture végétalisée du commerce, limite les vis à vis pour le confort de tous.

UN PROGRAMME QUI PREND SOIN DE LA PLANÈTE ET DE SES HABITANTS

Engagé pour réduire son impact sur l'environnement, Sia Habitat signe ici une résidence remarquable. Le programme neuf est certifié Effinergie +. La réhabilitation respecte les exigences RT 2012. La toiture du commerce est végétalisée. De quoi offrir aux locataires un logement responsable et économe en énergie, le tout dans un environnement qui invite la Nature en cœur de ville.



LE GROUPE SIA EN QUELQUES CHIFFRES

- › 46 415 logements gérés
- › 625 collaborateurs
- › 556 logements réhabilités thermiquement en 2021
- › 702 logements locatifs livrés en 2021, dont 110 accessions à la propriété.

Contact Presse

Presse & Cie | Laetitia Munoz

06 20 49 90 39 | lmunoz@presse-cie.com