

## A ALBI, UN NOUVEAU MAGASIN ELECTRO DEPÔT OUVRE SES PORTES

Jeudi 28 janvier, un nouveau magasin-dépôt Electro Dépôt a ouvert ses portes à Albi. Installé en lieu et place de l'ancien Saint-Maclou, l'enseigne déploie sur 1 200 m<sup>2</sup> son concept résolument tourné vers l'économie. Des magasins-dépôts sobres n'affichant aucun luxe superflu, des produits achetés en grande quantité pour garantir des prix de 10 à 20% inférieurs au marché, des camions chargés à 100%, des dépenses énergétiques surveillées de près... la recette fonctionne. Dirigé par Laura Koern, l'ouverture de ce nouveau magasin, qui joue la carte du local, a permis l'embauche de 6 collaborateurs albigeois.



### Chiffres-clés

**1 200** m<sup>2</sup>

**13** collaborateurs

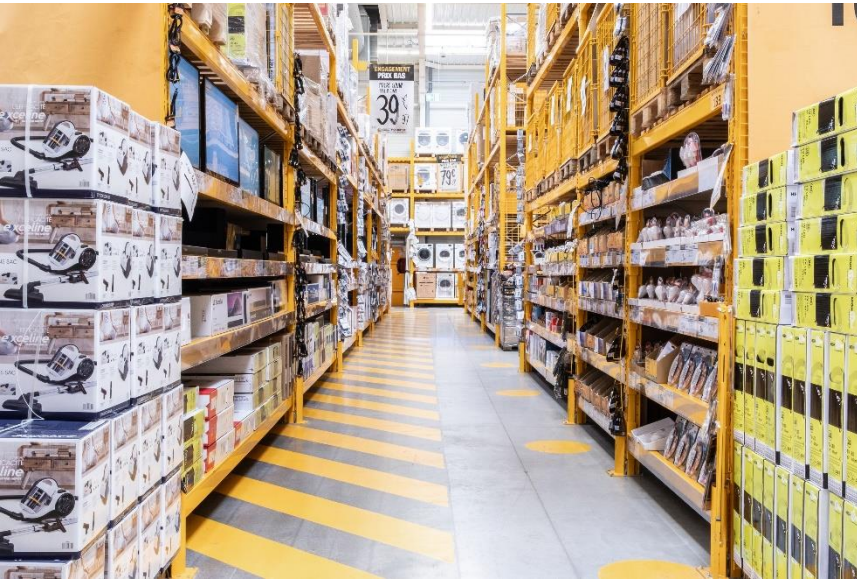
**6** créations de poste

### UN MAGASIN ANCRÉ DANS SON TERRITOIRE

Comme dans chaque bassin où l'enseigne s'implante, le magasin d'Albi tisse des liens étroits avec le territoire. L'équipe de 13 collaborateurs compte 6 talents recrutés dans l'agglomération albigeoise. Ces recrutements ont été pilotés avec le concours de l'antenne Pôle Emploi d'Albi. L'aménagement du site a lui aussi fait appel aux experts de la région. Les travaux ont été confiés à des entreprises locales à l'image de CMO pour la bardage, Alary pour la maçonnerie, Trujillo pour la plâtrerie ou encore Signalisation Occitanie pour la signalétique extérieure et le marquage au sol. Et l'engagement se poursuit une fois l'ouverture passée. Le magasin travaille par exemple avec ITM Livraison pour la livraison, Dubosclardnet pour les prestations de nettoyage ou encore SIDEM31 pour le SAV.

## UN DRIVE SANS CONTACT POUR REpondre AUX ATTENTES DES CLIENTS

Répondant aux codes des derniers magasins-dépôts, le nouvel Electro Dépôt d'Albi affiche un concept modernisé, avec notamment l'installation de caisses autonomes. Les équipes ont également mis en place un Drive sans contact. Ainsi, pour les achats réalisés sur le site [electrodepot.fr](http://electrodepot.fr), plus besoin de se rendre en point de vente pour retirer sa commande. Il suffit au client de se garer sur l'emplacement indiqué et d'attendre que le produit soit chargé dans son coffre.



## UN MAGASIN RESPONSABLE

On peut être low-cost et multiplier les initiatives pour réduire son impact environnemental. Pas à pas, dans l'ensemble de ses dépôts, l'enseigne avance dans cette direction vertueuse. A Albi, en optimisant par exemple le chargement de ses camions de livraison, ce sont des kilomètres évités et des tonnes de CO2 économisées. En passant l'ensemble de l'éclairage au LED et en éteignant les téléviseurs en magasin durant la pause déjeuner, c'est toute la consommation énergétique du magasin qui est optimisée.

### Infos pratiques

ELECTRO DEPOT ALBI

Lieu dit Solviel - 88 route nationale

81380 Lescure d'Albigeois

Horaires d'ouverture :

Du lundi au vendredi 10h-12h30 / 14h -19h30

*(17h30 pendant la période de couvre-feu)*

Samedi : 9h30 - 19h30

### A propos d'Électro Dépôt

En 2004, Électro Dépôt révolutionne le marché électrodomestique français avec son concept alternatif importé des Etats-Unis. Son premier magasin, ouvert à Bruy-la-Buissière (62), s'apparente davantage à un entrepôt, sans luxe superflu. Les équipes sont courtes et l'offre volontairement concentrée. Tout est fait pour **garantir aux clients des prix bas toute l'année, en moyenne 20% inférieurs au marché, sans concession sur la qualité des produits et leur valeur d'usage**. C'est toujours cette mission qui anime les 1 800 collaborateurs de l'enseigne mobilisés dans les services d'appui comme dans les 94 dépôts implantés en France (82), en Belgique (8) et en Espagne (4). En 2020, le Groupe Électro Dépôt franchit la barre symbolique du milliard d'euros de chiffre d'affaires HT.

[www.electrodepot.fr](http://www.electrodepot.fr)

### Contacts presse

Presse & Cie | Laetitia Munoz | [lmunoz@presse-cie.com](mailto:lmunoz@presse-cie.com) | 06 20 49 90 39