



**LAMINÉS MARCHANDS EUROPÉENS**

**AFV** BELTRAME GROUP



**CONFÉRENCE DE PRESSE**

**17 MAI 2018**









## Premier acteur sidérurgique du Valenciennois, LME – BELTRAME GROUP renoue avec la croissance.

Avec plus d'un siècle d'activité et une intégration dans le groupe BELTRAME, leader européen des laminés marchands, il y a 30 ans, LME – BELTRAME GROUP est un acteur sidérurgique de référence. Située à Trith Saint Léger, au cœur du Valenciennois, l'entreprise produit plus de 500 000 tonnes par an de laminés marchands destinés à plus de 600 clients à travers le monde. Elle emploie 526 collaborateurs répartis sur ses deux sites trithois : l'aciérie (35 ha) et les laminoirs (13,7 ha). Dans un secteur sidérurgique sous tension depuis plus de 10 ans, LME – BELTRAME GROUP s'est engagée, en 2015, dans un plan de redressement ambitieux. Pour accroître sa compétitivité, l'entreprise s'est dotée d'équipements d'exception et déploie un vaste programme de formation. Soucieuse de faire la différence avec une offre toujours plus qualitative, elle ajuste en permanence ses process, devenant ainsi le premier site sidérurgique du Groupe à obtenir la certification QSEE. Résultat : en 2017, LME – BELTRAME GROUP affiche un chiffre d'affaires de plus de 260 millions d'euros, en progression de 11% par rapport à 2016. Renouant avec la rentabilité, l'entreprise est aujourd'hui créatrice d'emplois dans un bassin économique fragilisé.

### 20 millions d'euros investis sur 2 ans

Engagée dans un plan de redressement depuis 2016, LME-BELTRAME GROUP fait le pari de l'innovation pour se démarquer. Sur les années 2017 et 2018, elle investit 20 millions d'euros pour se doter d'équipements d'exception. En juin 2017, l'entreprise investit dans un outil unique au nord de l'Europe : un nettoyeur de ferrailles qui améliore la productivité tout en diminuant les consommations d'énergie et de ressources naturelles. En septembre de la même année, LME- BELTRAME GROUP se distingue à nouveau. Elle est la première entreprise française à acquérir un robot de gunitage qui augmente significativement la durée de vie des poches contenant l'acier en fusion, tout en réduisant les risques d'accident et la pénibilité.

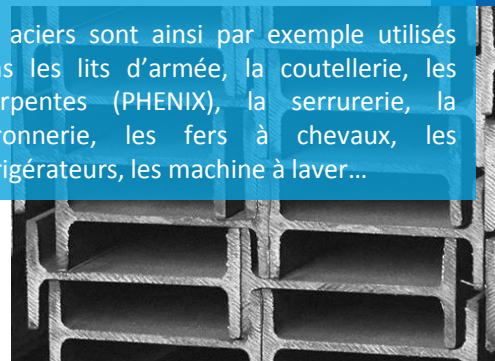
### Plus de 100 recrutements en 2017

Pour accompagner sa croissance, LME-BELTRAME GROUP mène une politique active de recrutement. En 2017, l'entreprise a accueilli 40 nouveaux collaborateurs à l'occasion de créations de postes. Au total, LME – BELTRAME GROUP a recruté 63 CDI et 32 CDD. En 2018, elle table sur 17 recrutements supplémentaires pour des postes de fonction support fabrication et maintenance. Au total, sur la période 2017 – 2018 elle aura fidélisé 12,5% de son effectif en nouveaux CDI.

### Zoom sur les laminés marchands LME

Les laminés marchands qui sortent de LME-BELTRAME GROUP sont utilisés dans de nombreux secteurs : machinisme agricole, constructions métalliques et mécaniques, menuiserie métallique, fabrication de quincaillerie, matériel électrique, génie climatique, viticulture, matériel de levage et de manutention, ascenseurs, monte-charges...

Les aciers sont ainsi par exemple utilisés dans les lits d'armée, la coutellerie, les charpentes (PHENIX), la serrurerie, la ferronnerie, les fers à chevaux, les réfrigérateurs, les machines à laver...



### Un centre de formation interne

Le secteur de la sidérurgie peine aujourd'hui à recruter, confronté à une pénurie de profils qualifiés. LME – BELTRAME GROUP n'échappe pas à la règle. Dans ce contexte, l'entreprise a créé CAP LME, un centre de formation interne. Au programme, 350 heures de formation dispensées en alternance, de janvier à décembre, et complétées par une mise en pratique sur le terrain avec un formateur interne ou un parrain, salarié de LME – BELTRAME GROUP. Ce formateur interne ou parrain suit la personne tout au long de sa formation. Il est le garant des savoir-faire transmis et des compétences acquises sur le poste de travail. La première promotion, qui a démarré en janvier 2018, forme actuellement 5 personnes sur des métiers où les besoins sont constants : lamineurs, opérateurs P4/P4bis, fondeurs, oxycoupeurs, empileurs. A l'issue du parcours de formation et sous réserve de réussite à l'examen, elles obtiendront le CQPM (Certificat de qualification paritaire de la métallurgie) Conducteur d'équipement industriel, un diplôme reconnu dans l'industrie et la métallurgie.

### LME-BELTRAME GROUP,

#### 1er site sidérurgique du Groupe à obtenir la certification QSEE

Certifiée ISO 9001, ISO 14001, ISO 50001 et OHSAS 18001 - version 2015 management intégré - pour ses pratiques en matière de qualité, de respect de l'environnement et de limitation des consommations d'énergie, LME – BELTRAME GROUP a souhaité intégrer la Sécurité comme critère de performance. Dans ce registre, elle s'est donné pour objectif le zéro accident. Les actions engagées à cet effet portent leurs fruits. En deux ans, le nombre d'accidents a divisé par 3.

Forte de ces résultats, l'entreprise a diligenté, en janvier dernier, un audit mené par 3 experts indépendants qui ont évalué son activité non plus sur 3, mais sur 4 critères : Qualité, Sécurité, Environnement et Energie. LME-BELTRAME GROUP est ainsi la première entreprise sidérurgique du Groupe, à obtenir la certification QSEE.



### LME - BELTRAME GROUP en quelques chiffres

- 526 collaborateurs
- 140 métiers
- 650 000 tonnes de matériaux recyclées par an
- 118 tonnes produites / h
- 532 000 T/ an produites à l'Aciérie
- 499 000 T/an produites au Laminoir







Pour aller plus loin

SECURITE  
OBJECTIF ZERO ACCIDENT

ENVIRONNEMENT  
UNE ENTREPRISE ENGAGEE

RESSOURCES HUMAINES  
FOCUS SUR DEUX METIERS EMBLEMATIQUES

GRUPE BELTRAME  
LE LEADER EUROPEEN DES LAMINES MARCHANDS



## SECURITE OBJECTIF ZÉRO ACCIDENT



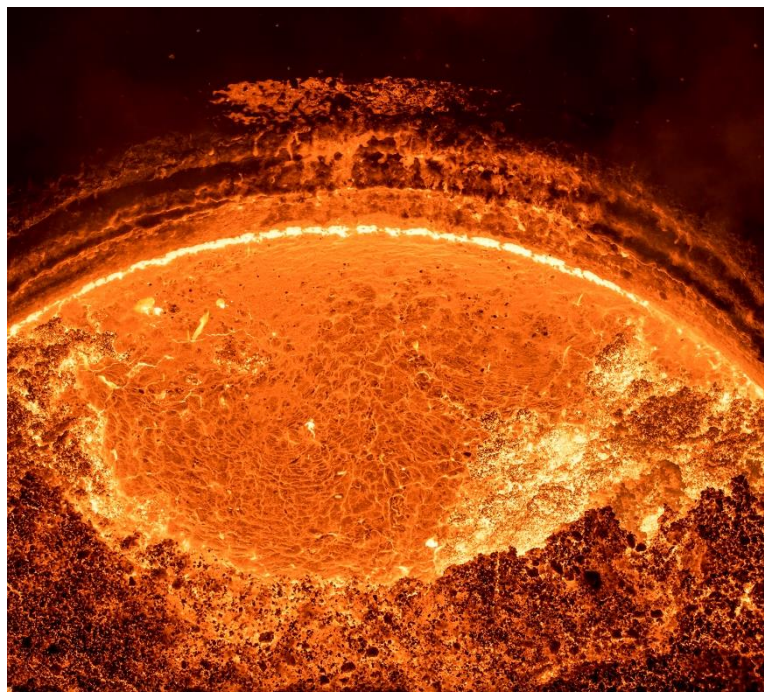
Priorité absolue de LME – BELTRAME GROUP, la sécurité est un enjeu majeur de l'entreprise qui s'est fixé comme objectif le zéro accident.

Depuis deux ans, différentes actions ont été mises en place afin de réduire les risques d'accidents. Parmi elles, la création de fiches EPI (Equipements de Protection Individuelle) qui détaillent, pour chaque métier, les risques et les équipements standards ou spécifiques adaptés à chaque poste. Une cinquantaine de fiches a ainsi été élaborée, couvrant les 140 métiers exercés à l'aciérie et au laminoir.

Autre exemple, la participation de LME – BELTRAME GROUP au challenge organisé par le GESIM (Groupement des Entreprises Sidérurgiques et Métallurgiques) : un Challenge Sécurité qui a vocation à mobiliser les salariés en leur donnant carte blanche pour proposer des améliorations au sein de leur entreprise. Cette année, 22 collaborateurs du secteur de l'Acier y participent. A la clé, la mise en place d'une série d'actions ayant vocation à améliorer les conditions de travail et la sécurité.

LME organise également chaque année un Safety Day à l'occasion de la Journée mondiale de la sécurité et de la santé au travail. Objectif : sensibiliser les collaborateurs à la prévention des risques qui peuvent notamment générer des accidents du travail.

**En deux ans,  
le nombre d'accidents  
a été divisé par 3.**







## ENVIRONNEMENT UNE ENTREPRISE ENGAGÉE

### S'inscrire dans une économie circulaire

LME - BELTRAME GROUP s'inscrit pleinement dans le principe d'économie circulaire. Fabriqués en acier 100% recyclable, ses produits sont intégralement issus du recyclage de ferrailles. Sans impact sur l'environnement lors de son utilisation, l'acier est un matériau revalorisable à l'infini et qui conserve ses performances mécaniques.

En 2017, **95 700 tonnes de déchets ont été produites et valorisées à 99,5%**. Un chiffre qui devrait atteindre les 100% d'ici 2020.

### Valoriser ses propres résidus de production

En 2017, 63 600 tonnes de laitier de four (les scories qui se forment lors de la fusion de l'acier) ont été valorisées, notamment en technique routière. Depuis 2017, 50 000 tonnes de laitiers ont été utilisées dans le projet de contournement Nord de Valenciennes.

### Réduire sa consommation énergétique et ses émissions de CO2

Certifiée ISO 50001, norme centrée sur la performance énergétique des entreprises, LME - BELTRAME GROUP continue à engager des actions concrètes en la matière. Parmi les derniers projets mis en œuvre, l'entreprise vient de lancer un programme de remplacement de l'ensemble de ses éclairages pour privilégier les LED. A la clé : **une baisse de ses consommations d'énergie de 70% en moyenne**, tout en améliorant l'éclairage et le confort de travail des collaborateurs.

LME - BELTRAME GROUP se mobilise également pour minimiser ses émissions de CO2. L'entreprise intègre, par exemple, l'utilisation de pneumatiques usagés broyés dans son process en substitution d'une matière fossile (le charbon anthracite). A travers cette initiative, LME - BELTRAME GROUP participe à la réduction de l'utilisation de ressources fossiles, au recyclage de déchets et à la baisse des émissions de CO2. En 2017, **6 000 tonnes de broyats de pneus ont ainsi été recyclées** dans le four électrique.



## Préserver son environnement et veiller à la biodiversité

Dans le cadre de sa politique d'amélioration environnementale, LME - BELTRAME GROUP a réhabilité son crassier historique (terril formé par les résidus provenant de l'usine) et aménagé plusieurs merlons paysagers anti-bruit et brise-vue sur le site de l'aciérie.

Pour assurer la végétalisation intégrale du crassier, pas moins de 3 800 arbres et arbustes ont été plantés. Cette action permet, de plus, de supprimer le risque de ré-envols des poussières sur cette zone, de créer une barrière phonique avec la ville de Trith-Saint-Léger à l'Ouest, et bien sûr de préserver une continuité paysagère avec la zone naturelle voisine des étangs de Trith-Saint-Léger et du Vignoble de Valenciennes.

Tout au long de ce projet ambitieux, une attention particulière a également été apportée à l'intégration de zones spécifiques permettant de favoriser le développement de la biodiversité.





## RESSOURCES HUMAINES FOCUS SUR DEUX MÉTIERS EMBLÉMATIQUES

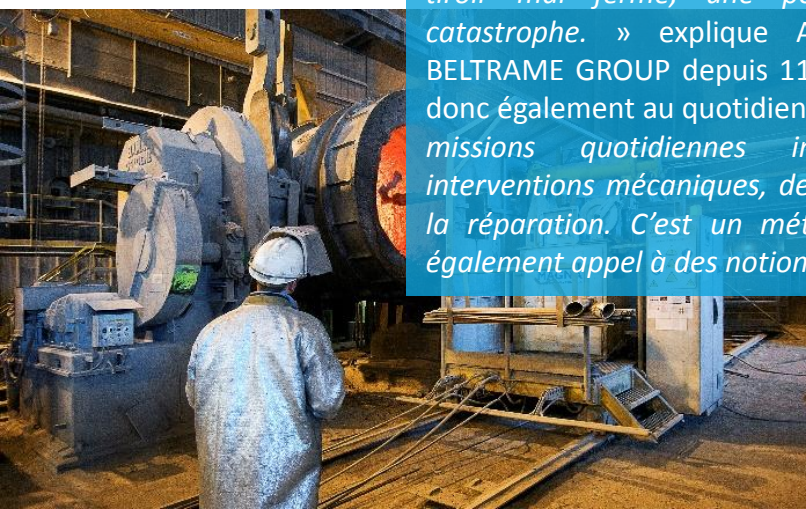
### Lamineur : être garant de la qualité du produit fini.

Le lamineur étire et déforme le métal (feuille, barre, billette...) à chaud jusqu'à l'obtention de pièces ou ébauches de pièces aux formes et dimensions demandées par le client. Chez LME - BELTRAME GROUP, une vingtaine de lamineurs se relaient en 4 équipes.

Olivier, 45 ans - dont 19 passés chez LME - est fils, petit-fils et arrière-petit-fils de lamineur. « *Le premier lamineur calibre le produit, effectue les réglages sur chaque train. Il est le garant de la qualité du produit fini, explique Olivier. Etre lamineur nécessite une très bonne condition physique. Il faut aussi avoir les bases en géométrie pour lire les feuilles de laminage et réaliser les calculs nécessaires aux réglages. Sans oublier d'être réactif pour assurer les objectifs de production et s'adapter aux fréquents changements de cycle.* »

### Pocheur : manier 90 tonnes d'acier en fusion.

Abdelohad Bessam est 1<sup>er</sup> pocheur chez LME - BELTRAME GROUP. Son rôle est essentiel. « *Chaque poche contient 90 tonnes d'acier en fusion. Un tiroir mal fermé, une poche percée et c'est la catastrophe.* » explique Abdelohad, chez LME - BELTRAME GROUP depuis 11 ans. Les pocheurs veillent donc également au quotidien à l'usure des poches. « *Nos missions quotidiennes incluent également des interventions mécaniques, de la surveillance visuelle, de la réparation. C'est un métier très diversifié qui fait également appel à des notions de mécanique.* »



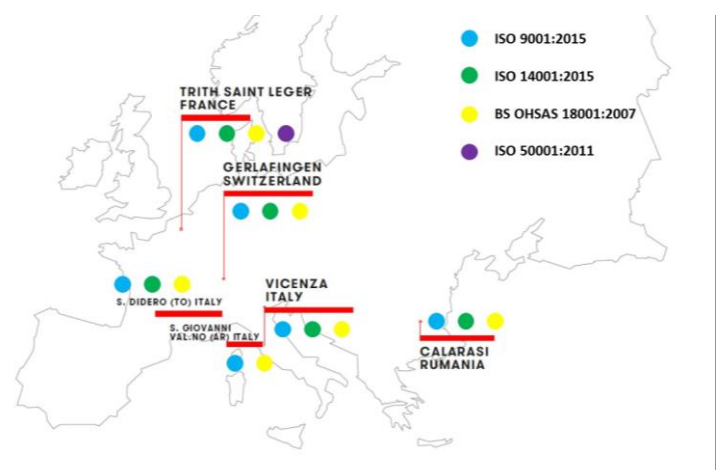


## LA FILIALE FRANÇAISE DE BELTRAME GROUP

Présent sur le marché de l'acier depuis 1896, le groupe AFV BELTRAME, basé à Vicenza en Italie, est devenu le **leader européen de la fabrication de laminés marchands**. Avec plus de 2 000 collaborateurs et plus de 2 millions de tonnes produites en 2017, il a réalisé un chiffre d'affaires de 1 072 millions d'euros.

Misant sur l'**innovation** et l'amélioration continue de ses process, il a construit un outil de production multi-sites positionnant, en Europe, **6 unités** implantées au cœur des zones de consommation et d'approvisionnement en matières premières. En France, il opère à travers sa filiale LME – BELTRAME GROUP implantée à Trith-Saint-Léger (59).

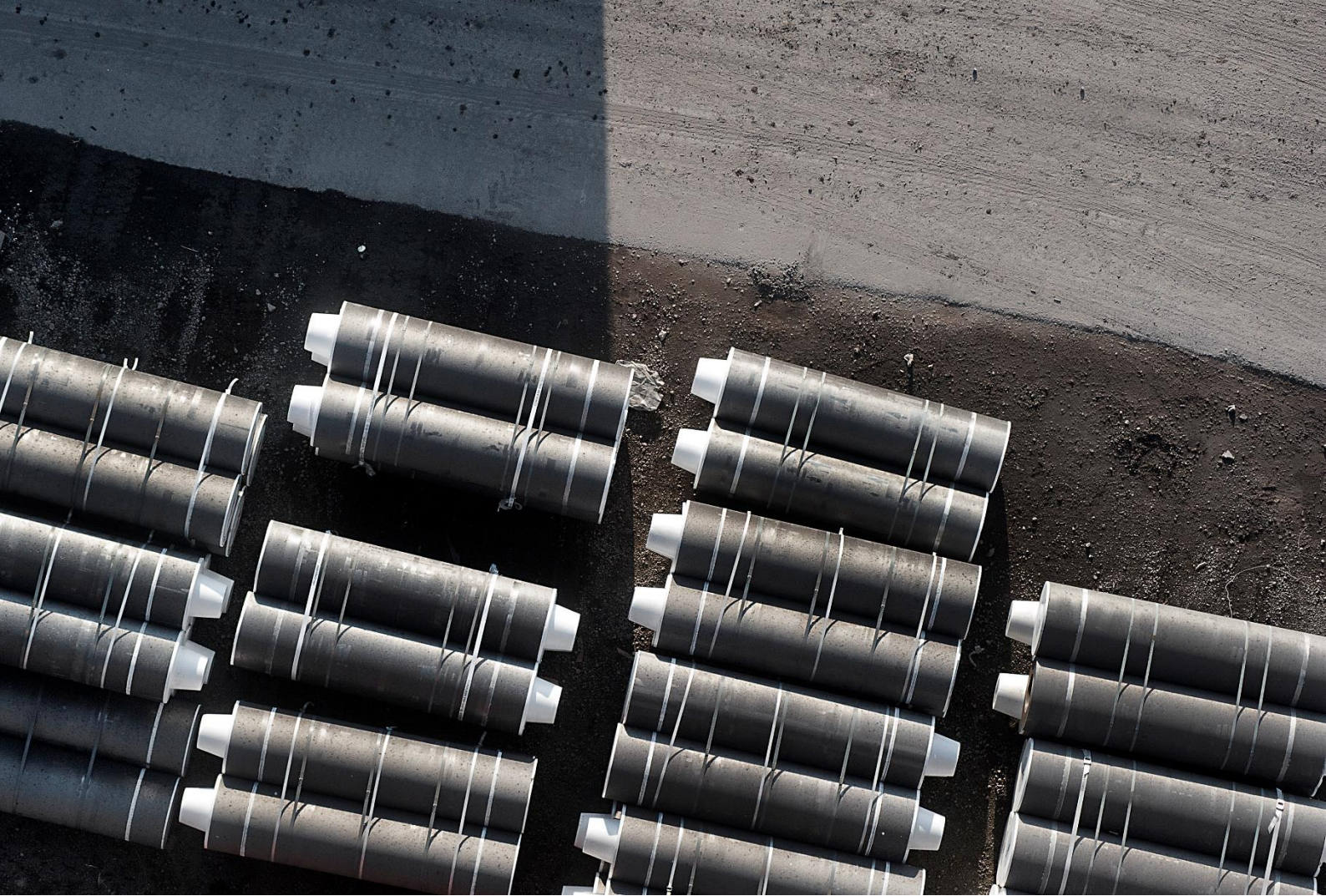
Animé par une approche écoresponsable, le **groupe familial entend poursuivre son développement dans le respect des hommes et de la planète**. Sur l'ensemble de ses sites, il développe des programmes visant à garantir la sécurité de ses collaborateurs et à réduire son empreinte écologique en privilégiant des modes de production circulaires et économes en énergie. Depuis 2014, en pionnières, ses usines de Vicenza (Italie), Trith-Saint-Léger (France) et Gerlafingen (Suisse) répondent à la déclaration européenne EDP (Environmental Product Declaration) en analysant l'impact environnemental de leurs produits, de l'extraction des matières premières jusqu'à la fabrication.



1 072	millions d'euros de CA en 2017
2	millions de tonnes produites en 2017
6	sites de production en Europe
10	laminoirs
3	aciéries électriques
+ 2 000	collaborateurs







## CONTACT DE PRESSE

Presse & Cie

Laetitia Munoz | 06 20 49 90 39 | [lmunoz@presse-cie.com](mailto:lmunoz@presse-cie.com)

AFV Beltrame Group

Barbara Beltrame | 0039 0444 967209 | [b.beltrame@beltrame.it](mailto:b.beltrame@beltrame.it)